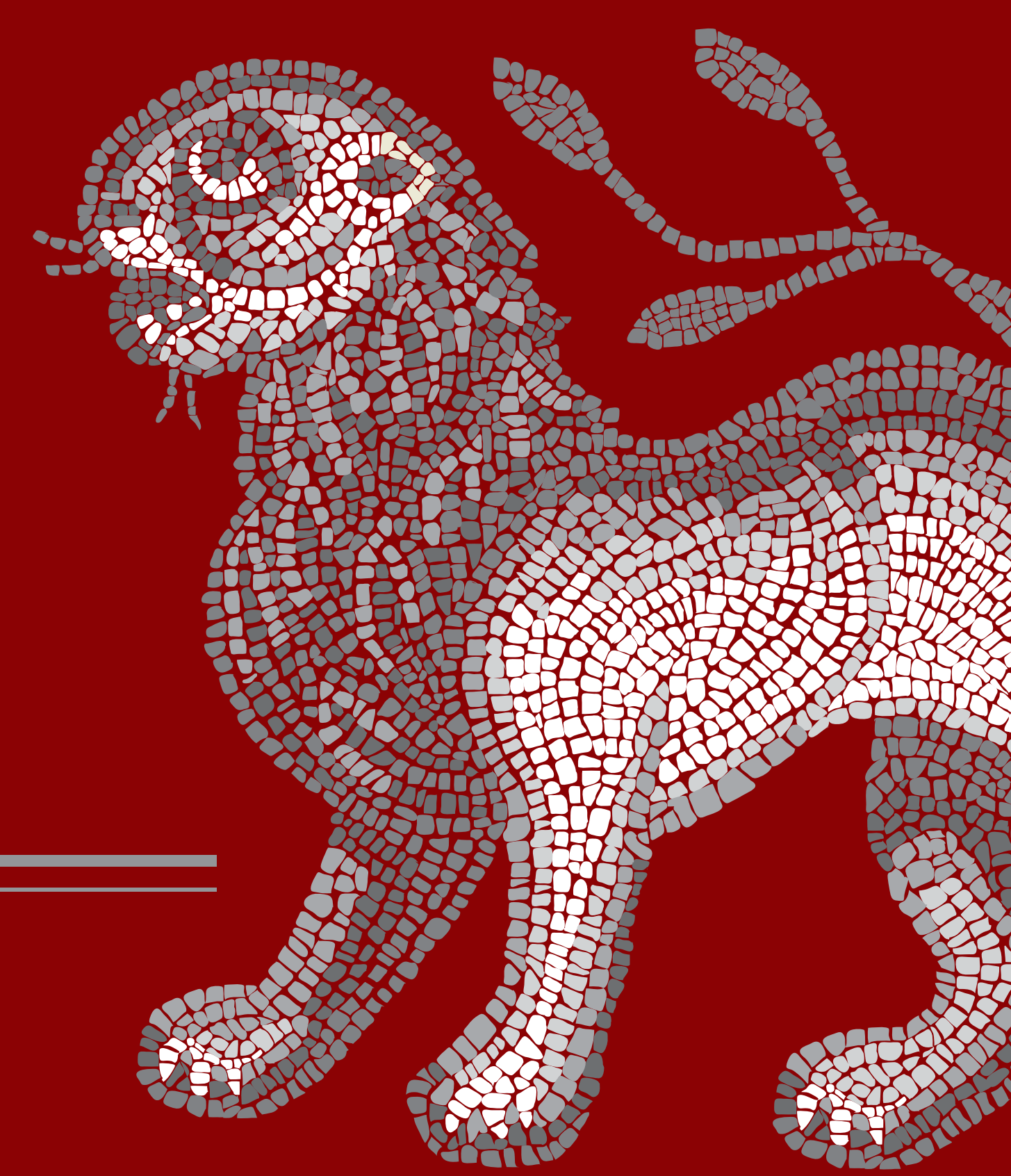
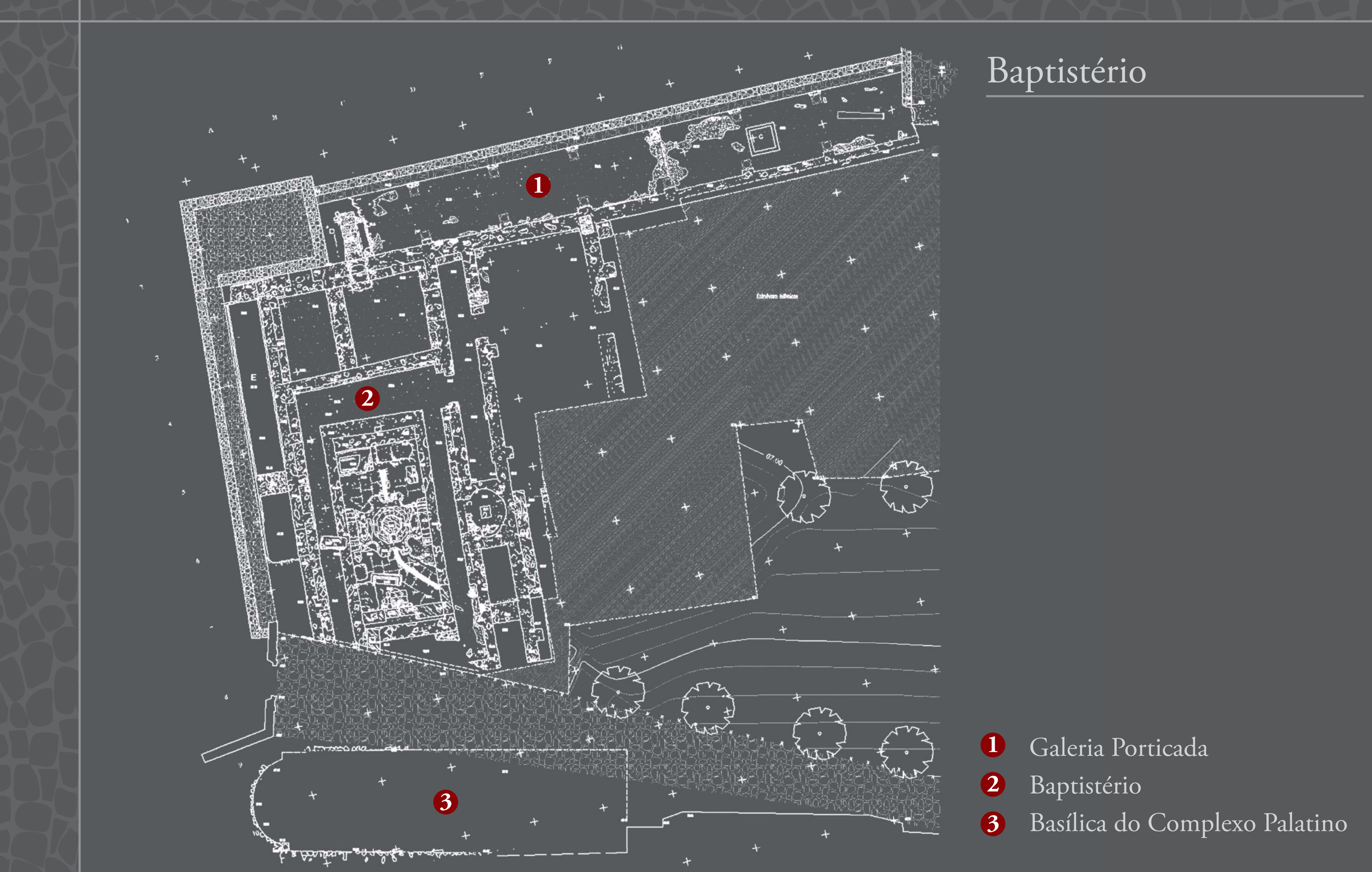


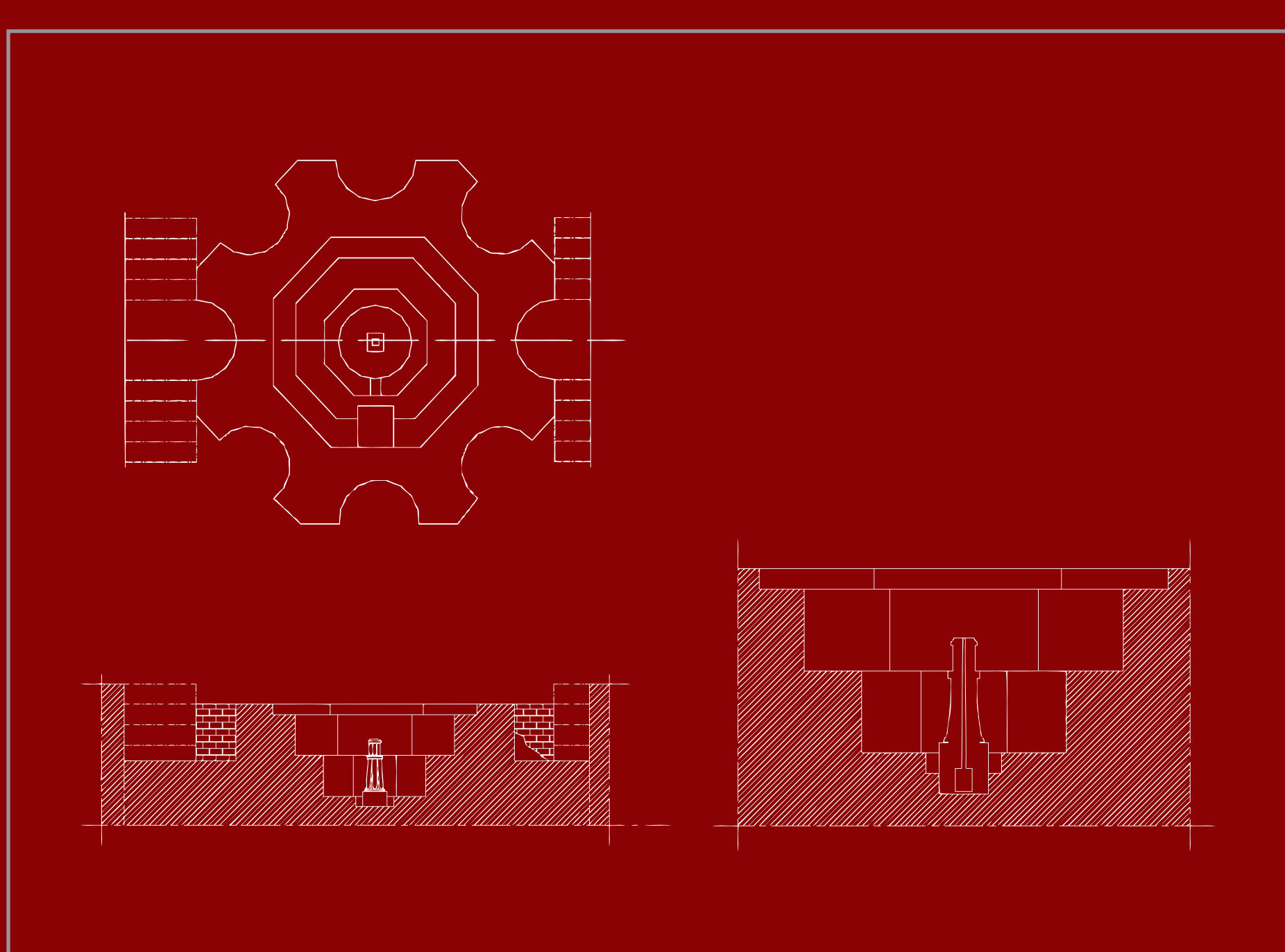
ARQUITECTURA DE MÉRTOLO ENTRE ROMA E O ISLÃO



O Complexo Palatino



Sala da piscina baptismal



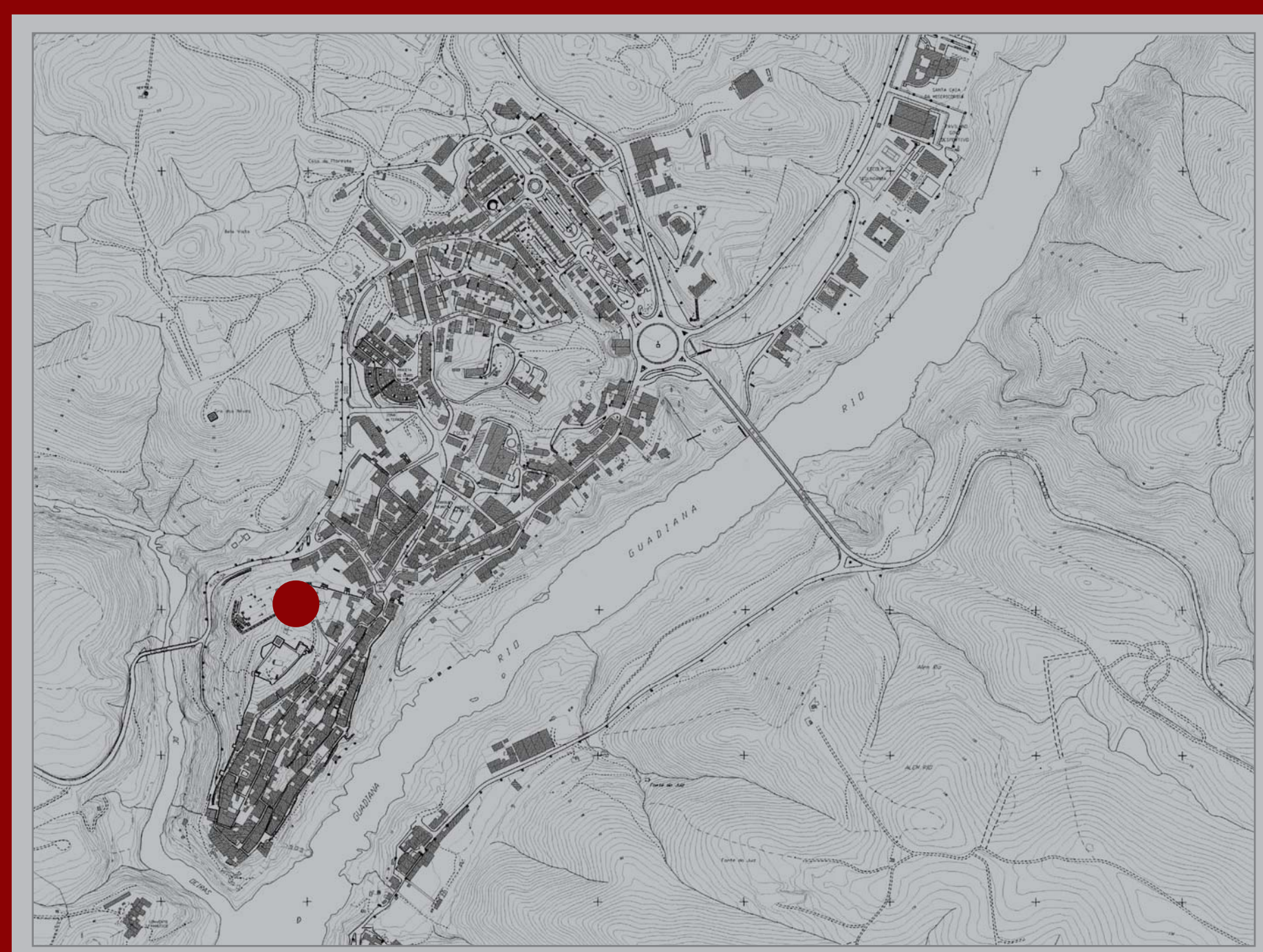
Piscina baptismal

O extremo norte da área intra-muros é marcado pela presença de uma vasta plataforma aplanada que mede sensivelmente 50 por 35 metros, ou seja cerca de 1750 m². A zona áulica do período romano que ali existiu sofreu transformações importantes ao longo dos séculos V e VI, ali sendo instalado um complexo religioso constituído por um baptistério e pelos respectivos anexos.

A tipologia da piscina baptismal, de planta octogonal, e a iconografia dos mosaicos que outrora atapetaram todos os pavimentos remetem-nos para um horizonte cultural mediterrânico, com paralelos nas margens norte e sul do grande mar interior. As regiões das actuais Croácia, Grécia, Líbia e Palestina não eram estranhas aos artistas que aqui trabalharam.



Complexo Palatino (proposta de reconstituição)



Complexo Palatino